

PROVENCE

Nouvel An dans l'Esterel

4 jours / 3 nuits / 3,5 jours de randonnée



L'Esterel, ce petit massif de porphyre rouge contrastant avec le bleu intense de la mer, vous séduira avec ses crêtes déchiquetées dominant les petites criques aux eaux turquoise de la Corniche d'Or. Une randonnée d'une grande diversité et au patrimoine géologique remarquable. Classé par l'Etat au titre de la Loi Paysage, site Natura 2000 et réserve biologique, l'Estérel déploie sa palette de couleurs due à sa flore caractéristique et à ses rochers volcaniques qui plongent dans l'azur de la Méditerranée.

PROGRAMME INDICATIF :

JOUR 1 le 30/12 : Rendez-vous à la gare SNCF de St-Raphael Valescure à 14h30 (ou à 15h15 à l'hôtel). Transfert en transport en commun jusqu'au hameau le Dramont, entre St Raphael et Agay. Installation à l'hôtel. Petite randonnée sur le Cap Dramont et son Ile d'Or, l'un des plus beaux sites de l'Estérel. Repas au restaurant.

2h de marche environ, +150m/-150m de dénivelée

JOUR 2 le 31/12 : Au départ de la Pointe du Cap Roux, cette randonnée en boucle permet de découvrir un lieu de pèlerinage important de la région, la « Sainte-Baume de Saint Honorat ». Ermitage perché où vécut ce saint au Vème siècle avant de fonder le monastère des îles de Lérins. Magnifique belvédère circulaire depuis le pic du Cap-Roux (454m). Soirée du réveillon au restaurant.

5h de marche, +650m/-650m de dénivelée

JOUR 3 le 01/01/21 : Court transfert en train au Trayas. Belle montée au Pic de l'Ours (492m). Vue imprenable sur la baie de Cannes, les îles de Lérins, la baie de Fréjus et le massif des Maures. Des sommets dentelés, des falaises rouges, des ravins... La végétation est diversifiée : chêne-liège, pin maritime, bruyère, arbousiers... Redescente par la Dent de l'Ours, le Ravin de l'Ecureuil et la Baisse des Sangliers jusqu'à calanque au Trayas. Retour à l'hôtel et dîner au restaurant.

5h de marche, +650m/-650m de dénivelée

JOUR 4 le 02/01/21 : Après avoir contemplé dans la semaine les Îles de Lérins depuis le pic du Cap-Roux ou le Pic de l'Ours, nous prendrons du recul pour admirer l'ensemble du massif de l'Estérel depuis l'île de Sainte Marguerite après une courte traversée au départ de Cannes. Balade parfumée par les eucalyptus sur cette île qui accueillit dans les prisons de son Fort le mystérieux Masque de Fer. Retour à l'hôtel et dispersion vers 16h.

2h30 de marche, +100m/-100m de dénivelée



Le programme a été établi selon les derniers éléments connus lors de sa rédaction et peut être sujet à des modifications dans un souci de qualité d'une année à l'autre. De plus, des situations indépendantes de notre volonté peuvent modifier le déroulement de votre séjour (météo, routes coupées, vols annulés ou retardés, grèves, fêtes locales...). Nos guides feront de leur mieux pour s'adapter à ces aléas, avec leur expérience et leur professionnalisme.

FICHE PRATIQUE :

NIVEAU : facile à moyen, de 2 à 5 heures de marche (terrain facile, pas de difficultés techniques), de 100 à 650 mètres de dénivelée par jour

PORTAGE : uniquement les affaires de la journée

ENCADREMENT : accompagnateur en montagne diplômé

GROUPE : de 5 à 15 participants

HEBERGEMENT : hôtel**, auberge provençale authentique et accueil chaleureux

RENDEZ-VOUS : le jour 1 à 14h30 à la gare de Saint Raphaël ou à l'hôtel à 15h15.

DISPERSION : le jour 4 vers 16h00 à l'hôtel ou 16h40 à la gare de Saint Raphaël.

DATES ET PRIX:

Du 30/12/2020 au 02/01/2021 : 605€

Supplément Chambre individuelle : 140€

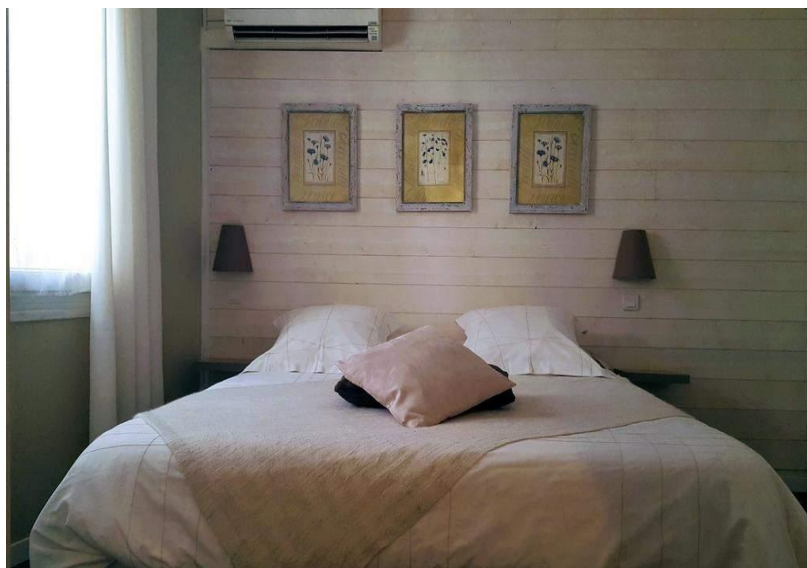
LE PRIX COMPREND :

- l'encadrement
- l'hébergement
- les repas du dîner du J1 au pique nique du J4
- les transferts en transport en commun
- la traversée en bateau
- les taxes de séjour

LE PRIX NE COMPREND PAS :

- l'assurance assistance et/ou annulation
- votre transport jusqu'au lieu de rendez-vous et de dispersion (Saint-Rapaël)
- les visites éventuelles
- les boissons et dépenses personnelles
- les frais de dossier éventuels
- d'une façon générale, tout ce qui n'est pas indiqué dans la rubrique "*Le prix comprend*"

Votre hébergement : Cette auberge provençale authentique de plus de deux siècles a conservé son âme d'antan : ancien relais de poste, elle fut restaurée dans l'esprit des vieilles demeures de Provence aux murs épais avec petites fenêtres. Le carrelage typique en terre cuite vient ajouter à ce sentiment de bien-être. Elle constituait autrefois le coeur du vieux village au Dramont, site emblématique de Saint Raphaël.



MOYEN D'ACCES :

CHEMINS DU SUD Rue François Gernelle BP 155 84124 PERTUIS cedex Tél : 04 90 09 06 06 Fax : 04 90 09 06 05

E-mail : infos@cheminsdusud.com www.cheminsdusud.com

EN TRAIN :

Gare SNCF de Saint-Raphaël - horaires à consulter auprès de la SNCF).

Horaires indicatifs à vérifier auprès de la SNCF

Aller :

Paris Gare de Lyon	St Raphaël
09h09	14h07

Retour :

St Raphaël	Paris Gare de Lyon
16h45	21h51
17h37	22h51

Attention : en cas d'insuffisance de participants, nous pouvons être amenés à annuler un séjour jusqu'à 3 semaines avant le départ.

Si vous vous rendez en train au départ de la randonnée, **évitez certains tarifs non modifiables / non remboursables type Prem's** tant que le départ n'est pas assuré.

EN VOITURE :

L'Hôtel est situé à Le Dramont, sur la commune de Saint-Raphaël, entre Saint Raphaël et Agay. Les coordonnées de l'hôtel vous seront communiquées sur votre convocation. L'hôtel dispose d'un parking.

EN AVION :

Aéroport de Nice à 70km. Possibilité de faire Nice > le Dramont en train (horaires à consulter auprès de la SNCF).

EQUIPEMENT CONSEILLE :

- un **sac à dos** à armatures souples et muni d'une ceinture ventrale : **30 à 40 litres minimum** (affaires de la journée : appareil photo, pique-nique du déjeuner, gourde, vivres de course, veste coupe-vent, pull, vêtement de pluie...)
- Anorak chaud ou, bon coupe-vent + gros pull ou polaire
- Chapeau ou foulard contre le soleil, petits gants, écharpe à certaines périodes (vent)
- Cape de pluie, (le k-way ne suffit pas car il n'abrite pas le sac, s'il pleut, il pleut vraiment)
- Pantalon de randonnée
- Chaussures de trekking (terrain méditerranéen avec pierres et épines)
- Lunettes noires à verres filtrants
- Lunettes de vue de rechange en cas de chute et donc de casse
- Crème solaire protectrice pour la peau et les lèvres
- Petite trousse de toilette, papier hygiénique, lampe électrique
- Couteau, gourde d'un litre (on trouve des fontaines ...et des bars dans chaque village)
- **Pour les pique-niques :** Assiette, gobelet, couverts et canif.

- Petite pharmacie personnelle (une pharmacie collective est prévue pour le groupe) : antalgique : aspirine, Doliprane ; vitamine C ; élastoplaste, pansements adhésifs, double peau (Compeed) ; boules Quies ; plus vos médicaments personnels... ;

Facultatif :

- un équipement photo
- une paire de jumelles
 - une paire de bâtons de marche

ADRESSES UTILES :

- ✓ Comité Départemental du Tourisme Provence-Alpes-Côte d'Azur :

Tel : 04 91 56 47 00

Web: tourismepaca.fr

- ✓ Agence Promotion Touristique Estérel Côte d'Azur :

72 avenue Waldeck Rousseau, 83700 Saint Raphaël

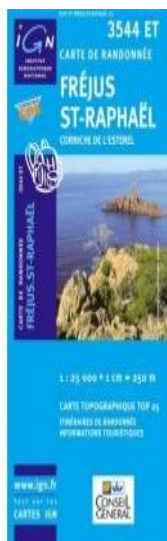
Tel : 04 94 19 10 60

Email: info@esterel-cotedazur.com

Web: www.esterel-cotedazur.com

CARTOGRAPHIE :

- ✓ Carte IGN (Série bleue au 1 :25 000) n°3544 ET (Fréjus Saint Raphaël)

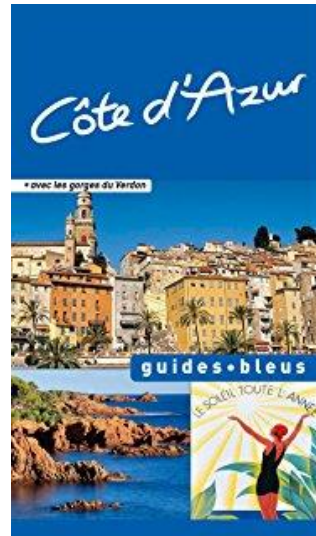
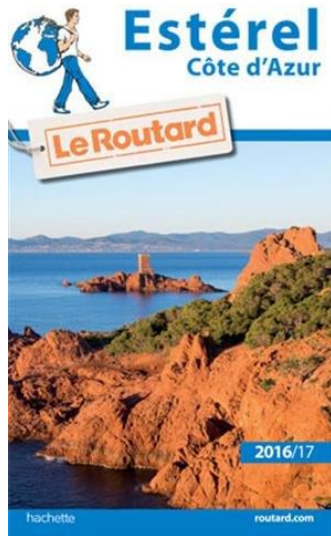


BIBLIOGRAPHIE :

- ✓ Guide Vert "Provence" (Michelin)
 - ✓ Guide Bleu "Provence" (Hachette)
 - ✓ **Guide du Routard "Estérel Côte d'Azur"**
- Ce guide vous sera offert à l'inscription**

CHEMINS DU SUD Rue François Gernelle BP 155 84124 PERTUIS cedex Tél : 04 90 09 06 06 Fax : 04 90 09 06 05

E-mail : infos@cheminsdusud.com www.cheminsdusud.com



En cas de problème de dernière minute, contactez-nous au : 07 77 08 14 68
07 77 08 14 68.